



# ПАСПОРТ и инструкция по эксплуатации

## на ВЫТЯЖНУЮ УСТАНОВКУ С СИСТЕМОЙ ФИЛЬТРАЦИИ «ТАЙФУН – 200F»

Диалог-Конверсия  
г. Москва, Врачебный пр-д, д.10  
тел./ факс: (499) 720-4914; 720-4915

Internet: [www.dialcon.ru](http://www.dialcon.ru)  
Internet: [www.epiloglaser.ru](http://www.epiloglaser.ru)  
Internet: [www.allengraving.ru](http://www.allengraving.ru)  
E-mail: [allengraving@mail.ru](mailto:allengraving@mail.ru)

# ЕАС

2022 г.

Изготовитель: ООО «Фабрика Наград» Московская обл., г. Лыткарино, ул. Парковая, стр.3  
Регистрационный номер декларации о соответствии: ЕАЭС N RU Д-РУ.ХЩ01.В.04004/20  
Декларация о соответствии действительна с 30.12.2020 по 29.12.2023

*По вопросам гарантийного обслуживания обращайтесь:  
г. Москва, Врачебный пр-д, д 10, тел./ факс (499) 720-4914; 720-4915*

## Оглавление

1. Область применения. ....	3
2. Общая информация. ....	3
3. Технические характеристики.....	3
4. Комплект поставки.....	4
5. Основные элементы вытяжной системы «Тайфун». ....	4
6. Установка и подключение.....	5
7. Органы управления.....	6
8. Замена фильтров и регламентные работы.....	6
9. Гарантия.....	8
10. Данные об изделии.....	9



# ПРИМИТЕ НАШИ ПОЗДРАВЛЕНИЯ!

Вы приобрели вытяжную установку с системой фильтрации Тайфун, созданную с заботой о Вашем комфорте и здоровье. Наша система дымоудаления призвана очищать воздух от продуктов горения, выделяемых при резке, гравировке, маркировке и кодировке Ваших изделий, изготавливаемых на лазерном оборудовании.

Перед началом эксплуатации вытяжной установки с системой фильтрации «Тайфун» внимательно прочтите эту инструкцию полностью, так как в ней содержатся важные сведения, касающиеся безопасной установки, эксплуатации и обслуживания системы дымоудаления, а также содержат практические советы, которые позволят Вам использовать ее с максимальной эффективностью.

## 1. Область применения.

Вытяжная установка «Тайфун – 200F» рассчитана на работу с волоконными и твердотельными (Fiber, YAG) лазерными станками применяемых для маркировки различных материалов и изделий, а также на работу с паяльными станциями.

## 2. Общая информация.

- 2.1 Установка вытяжная с системой фильтрации «Тайфун – 200F» ТУ 28.25.14-002-61552854-2020, далее Вытяжная установка «Тайфун» предназначена для удаления продуктов горения выделяющихся в процессе обработки различных материалов на лазерных гравировальных станках, а также при работе с паяльными станциями.
- 2.2 Для подключения к сети должна использоваться розетка на 220 Вольт с допустимым током не менее 5 Ампер и заземлением. Не рекомендуется использовать удлинители.
- 2.3 Запрещается выводить очищенный воздух в помещение, не имеющее естественной вентиляции. Данная вытяжка, как и подавляющее большинство ее аналогов, не очищает воздух от монооксида углерода (угарного газа), который может образовываться при обработке ряда материалов.
- 2.4 Электроника не требует какого-либо технического обслуживания.
- 2.5 Перед первым включением:
  - 2.5.1 Проверить комплектность вытяжной установки «Тайфун»;
  - 2.5.2 Проверить натяжение каждой из защелок - защелки должны закрываться с *небольшим* усилием;
  - 2.5.3 В случае необходимости защелки подтянуть.

## 3. Технические характеристики.

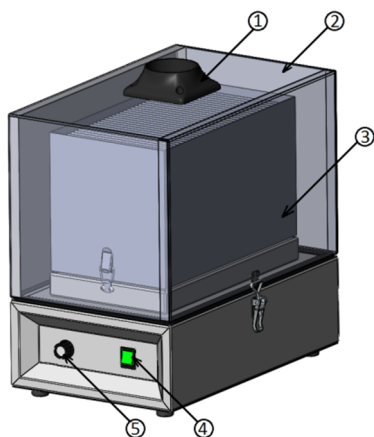
Габаритные размеры (ШхГхВ)	310 x 456 x 469 мм
Разряжение воздуха	2,8 кПа
Производительность	300 м <sup>3</sup>
Регулятор оборотов двигателя	Да
Питание	220 В. 50 Гц
Мощность	200 Вт.
Подключение к станку	Сегментная жесткая труба L – 1,45 м. с силиконовым раструбом 130x210 мм.
Фильтр	Блок-фильтр с четырех уровневой фильтрации

*\*Производитель оставляет за собой право вносить изменения в конструкцию изделия, не ухудшающие его потребительских свойств и основных характеристик, без предварительного уведомления.*

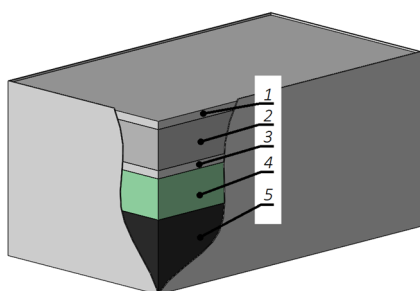
## 4. Комплект поставки

Вытяжная фильтрационная установка «Тайфун-200F»	1 шт.
Блок фильтров	1 шт.
Дополнительная фильтрующая ткань 15 мм	1 шт.
Дополнительная фильтрующая ткань 5 мм	2 шт.
Электрический кабель	1 шт.
Сегментная жесткая труба L – 1,45 м.	1 шт.
Силиконовый раструб 130x210 мм.	1 шт.

## 5. Основные элементы вытяжной системы «Тайфун».



1. Фланец подключения жесткой трубы
2. Съемный короб для доступа к фильтру
3. Блок фильтров
4. Кнопка включения вытяжной установки
5. Регулятор мощности



Комбинированный фильтр

1. Фильтрующая ткань F5 15 мм
2. Кассетный фильтр G4
3. Фильтрующая ткань F5 5 мм
4. Фильтр тонкой очистки F8
5. Химический (угольный) фильтр

- 5.1 **Фильтрующая ткань F5** служит для улавливания крупных частиц, пыли и механической защиты фильтров грубой и тонкой очистки.
- 5.2 **Кассетный фильтр грубой очистки G4** служит для сбора смол, жировой копти и поглощения дыма, образующейся в процессе гравировки и резки различных материалов.
- 5.3 **Фильтр тонкой очистки F8** служит для отлавливания средней и мелкой пыли с частицами более 1 мкм.
- 5.4 **Активированный уголь** служит для очистки воздуха от запаха, выделяющегося в процессе гравировки, резки различных материалов и пайки. В качестве наполнителя фильтра служит высоко активированный формованный уголь диаметром около 4 мм, который обладает высокой твердостью и высокой эффективностью очистки.

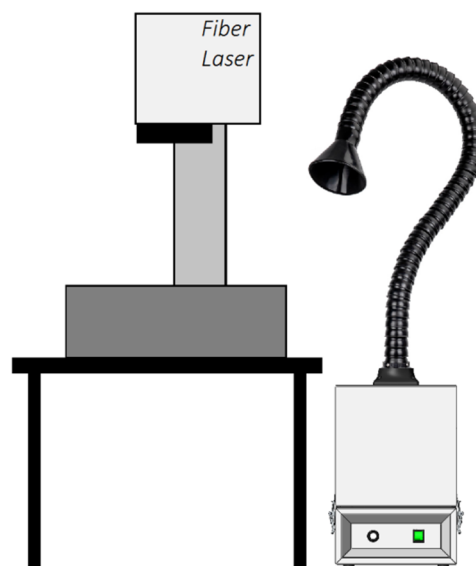
## Основные свойства активированного угля

Внешний вид	формованный уголь
Диаметр гранул	около 4 мм.
Насыпная плотность	450 – 550 кг/м <sup>3</sup>
Йодное число, минимум	850 – 1050 мг/г
Удельная поверхность	1100 N <sub>2</sub> , метод ВЕТ
Поглощение тетрахлоруглерода, минимум	60 – 80 % от веса
Поглощение бензола в воздухе (20 <sup>0</sup> С) при: 288 г/м <sup>3</sup> (90% насыщения) 32 г/м <sup>3</sup> (10% насыщения) 3,2 г/м <sup>3</sup> (1% насыщения) 0,3 г/м <sup>3</sup> (0,1% насыщения)	44 ± 2% от веса 38 ± 2% от веса 24 ± 2% от веса 13 ± 2% от веса
Температура возгорания	425 <sup>0</sup> С

5.5 На вытяжной установке «Тайфун» установлен малошумный центробежный воздушный насос.

## 6. Установка и подключение

- Установите вытяжную установку «Тайфун» на ровный пол возле лазерного станка или рабочего стола.
- Разместите раструб вытяжки рядом с рабочей зоной гравировки или пайки.
- Включите вытяжку и отрегулируйте мощность воздушного потока при помощи регулятора оборотов.



## 7. Органы управления.



На фронтальной стороне вытяжки расположен выключатель питания и регулятор оборотов двигателя.



*При появлении звукового сигнала – запрещается дальнейшее использование вытяжки, а фильтры подлежат замене.*



*При нахождении ручки регулировки оборотов двигателя в положении «минимум», двигатель находится в состоянии «ожидания». По завершении работы необходимо перевести выключатель питания в положение «ВЫКЛ.»*

## 8. Замена фильтров и регламентные работы.

8.1 Срок службы фильтров зависит от реального времени работы вытяжной установки и от вида обрабатываемых материалов. Замена фильтров производится по мере их естественного износа или не реже одного раза в год в зависимости от того, что наступит раньше. Пользователь должен самостоятельно следить за степенью износа фильтров и производить своевременную замену.



**Внимание!**  
*Не допускается эксплуатация вытяжной установки «Тайфун» с отсутствующими фильтрами.*



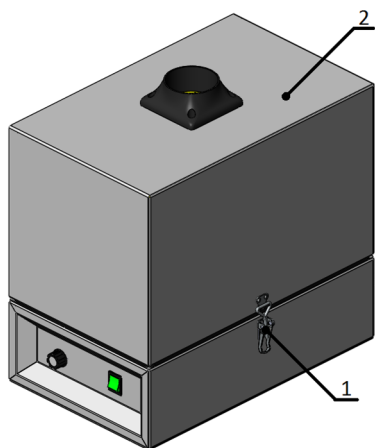
**Внимание!**  
*Не допускается замена фильтров при работающей вытяжной установке «Тайфун».*



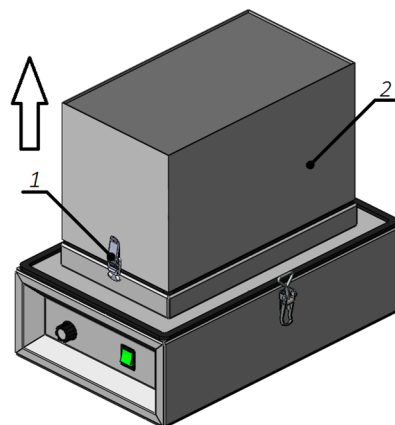
**Внимание!**  
*Во время замены фильтра обращайте внимание на уплотнители! Не допускается замятие, отрыв и иная деформация уплотнительной ленты.*

## 8.2 Замена комбинированного фильтра:

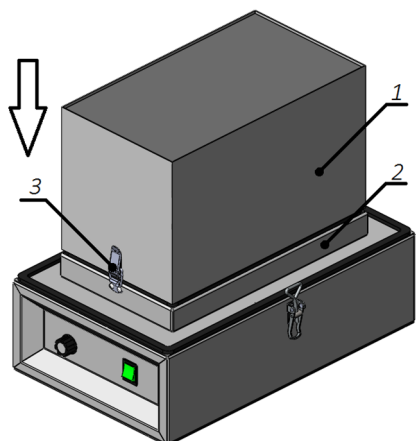
а) отщелкнуть прижимные щеколды 1 с обеих сторон и снять крышку 2.



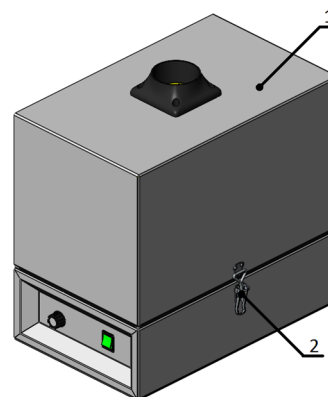
б) отщелкнуть прижимные щеколды 1 с обеих сторон и извлечь комбинированный фильтр 1.



в) установить новый комбинированный фильтр 1 на короб 2 и зафиксировать прижимными щеколдами 3.

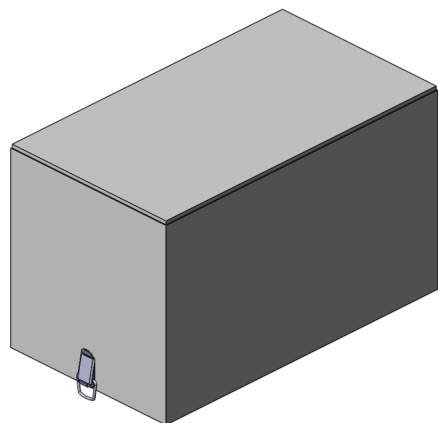


г) установить крышку 1 и защелкнуть прижимные щеколды 2. Обратите внимание, щеколды должны с небольшим усилием прижимать крышку к корпусу вытяжки.

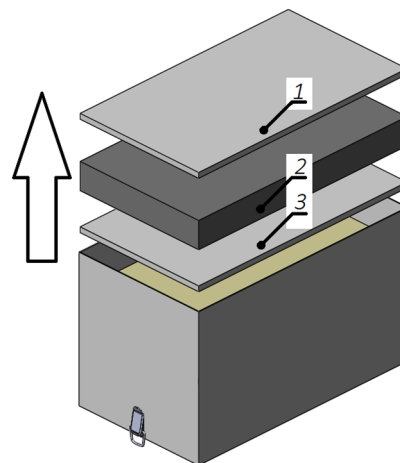


## 8.3 Замена фильтра грубой очистки G4 и/или фильтрующей ткани F5:

а) извлеките комбинированный фильтр, как показано в пункте 6.3 настоящей инструкции.

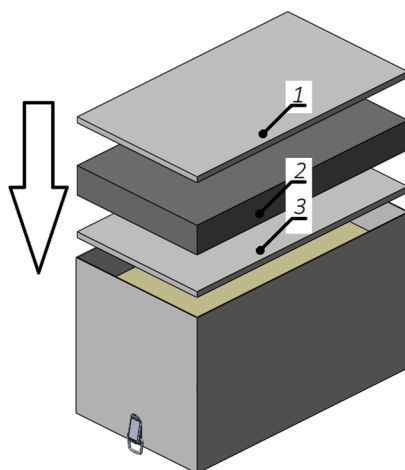


б) не переворачивая блок фильтров, удалите фильтрующую ткань F5 1 и 3 и/или фильтр грубой очистки G4 2.





в) установите новую фильтрующую ткань F5 1 и 3, или фильтр грубой очистки G4 2 в верхнюю часть комбинированного фильтра.



## 9. Гарантия

Производитель гарантирует отсутствие дефектов в изделии, в материалах и работе оборудования в течение **12 месяцев** на вытяжную установку «Тайфун – 200F» начиная с первоначальной даты покупки. Если в течение гарантийного срока в оборудовании обнаружатся дефекты (существовавшие в момент первоначальной покупки), производитель бесплатно отремонтирует оборудование, заменит его дефектные части, или заменит неисправное оборудование на приведенных ниже условиях:

9.1 Услуги по гарантийному обслуживанию предоставляются по предъявлении потребителем кассового (товарного) чека и гарантийного талона (с указанием даты покупки, модели изделия и его серийного номера) вместе с дефектным изделием до окончания гарантийного срока.

9.2 Безвозмездное устранение недостатков производится на территории Сервисного центра Производителя.

9.3 Неисправные детали в течение гарантийного срока бесплатно ремонтируются или заменяются новыми. Решение вопроса о целесообразности замены или ремонта деталей принимается специалистом Сервисного центра. Заменяемые детали переходят в собственность Сервисного центра.

9.4 Если в результате проведенной специалистом Сервисного центра экспертизы выяснится, что причиной неисправности является неправильная эксплуатация оборудования или иные причины, перечисленные в п.8.5 настоящих Гарантийных обязательств, то замена дефектной части осуществляется за дополнительную плату.

9.5 Настоящая гарантия не распространяется на следующее:

9.5.1 периодическое обслуживание и ремонт или замену частей в связи с их нормальным износом;

9.5.2 прилагаемые расходные материалы (фильтры, уплотнительная лента, сегментная жесткая труба, силиконовый раструб);

9.5.3 адаптацию и/или изменения с целью усовершенствования и расширения обычной сферы применения;

9.5.4 изделия, получившие повреждения в следствии:

а) неправильной эксплуатации, повлекшей физическое или косметическое повреждение вытяжной установки;

б) действия непреодолимой силы (аварии, воздействия огня, затопления, удара молнии, и иных причин);

в) ремонта, произведенного лицом, не уполномоченным на проведение гарантийных работ;

г) несвоевременная замена и использование изношенных, поврежденных фильтров или фильтров изготовленных другими производителями;

д) использования вытяжки без установленного комбинированного фильтра;

*По вопросам гарантийного обслуживания обращайтесь:*

*г. Москва, Врачебный пр-д, д 10, тел./ факс (499) 720-4914; 720-4915*



е) попадания внутрь оборудования инородных предметов, домашних животных, бытовых насекомых и грызунов;

ж) воздействия огня, из-за попадания воспламененных обрезков материалов из лазерного станка.

9.5.5 Настоящая гарантия не распространяется на транспортировку и риски, связанные с транспортировкой изделия до и от Сервисного центра Производителя.

## 10. Данные об изделии

**Модель: Установка вытяжная с системой фильтрации  
«Тайфун-200F»**

**Серийный №**

**Покупатель:**

**Дата производства:**

**Дата покупки: «\_\_» \_\_\_\_\_ 2022 г.**

**Подпись продавца:**

**Место для печати:**